



Valoriza
Facilities

Gestión del Alumbrado Público Municipal mediante ESE Ayto. Sevilla la Nueva





ÍNDICE

1. PRESENTACIÓN DEL GRUPO SACYR

2. SERVICIO ENERGETICO INTEGRAL.
MUNICIPIO DE SEVILLA LA NUEVA



1. PRESENTACIÓN DEL GRUPO SACYR



1. PRESENTACIÓN DEL GRUPO SACYR



- Construcción
- Cavosa
- Febide
- Ideyco
- Prinur
- Sacyr Chile
- Scrinser
- SIS



- Promoción de Viviendas
- Erantos
- Prosacyr Ocio
- Somaque Inmobiliaria



- Patrimonio
- Tesfran



- Concesiones de infraestructuras
- Accesos de Madrid
- Aeropuerto de Murcia
- Aunor
- Autopista del Guadalmedina
- Autopista del Valle
- Autopista Madrid Sur
- Autovía de Barbanza
- Autovía del Arlanzón
- Autovía del Turia
- Hospital de Majadahonda
- Hospital del Noreste
- Hospital del Sur
- Itemosa
- Itepasa
- Metro de Sevilla SCJA
- M-50
- M-6
- Pamasa
- Viastru



- Multiservicios
- Cafestore
- Valoriza Facilities
- Valoriza Infraestructuras

- Agua
- AGS
- Aguas de Alcalá
- Emalsa
- Emmasa
- Sadyt

- Energía
- Bipuge
- Cepalo
- Extragol
- Iberese
- La Roda
- Olextra
- Sebedisa

- Medio Ambiente
- Hidurbe
- Procesl
- Sufi
- Viveros de Falcao



1. PRESENTACIÓN DE VALORIZA FACILITIES

Valoriza Facilities es la empresa del grupo que realiza las siguientes actividades de servicios:

- Facilites Management
- Mantenimiento integral de edificios e instalaciones
- Servicios Energéticos
- Limpieza
- Servicios Socio Sanitarios

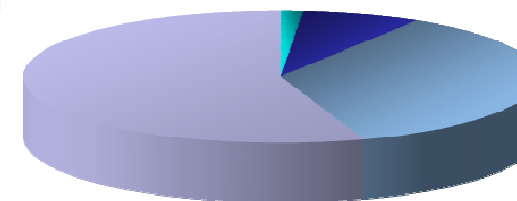


EVOLUCIÓN DE FACTURACIÓN (MM€)

AÑO 2006	62,1 millones €
AÑO 2007	108,8 millones €
AÑO 2008	150,9 millones €
AÑO 2009	150,1 millones €
AÑO 2010	155,2 millones €
AÑO 2011	156,5 millones €

64	TITULADOS UNIVERSITARIOS
343	TÉCNICOS Y ADMINISTRATIVOS
1.638	ESPECIALISTAS NO TITULADOS
2.525	OTRO PERSONAL OPERATIVO
4.570	TOTAL PERSONAL PROPIO

EMPLEADOS (2011)



■ Titulados Un. ■ Técnicos y Adml.
■ Espec. No Tit. ■ Otro Personal



1. PRESENTACIÓN DE VALORIZA FACILITIES

Servicios Energéticos

Valoriza Facilities, como Empresa de Servicios Energéticos (ESE), realiza para sus clientes, **tanto del sector público como del privado, proyectos de ahorro energético**, contando con una estructura que le permite realizar todas las actividades asociadas a estos proyectos.

Sector Público

- Hospitales
- Alumbrado público
- Edificios administrativos
- ...

Sector Privado

- Hospitales
- Edificios de oficinas
- Centros comerciales
- ...





2. SERVICIO ENERGÉTICO INTEGRAL. MUNICIPIO DE SEVILLA LA NUEVA



2. SERVICIOS ENERGÉTICOS Brevetado

Contrato mixto

El 12 Agosto de 2.011 publica en el DOUE una licitación de Servicios Energéticos abarcando todos sus edificios y el alumbrado exterior, convirtiéndose así en Municipio de Referencia en Ahorro Energético al ser uno de los primeros municipios en toda la geografía española que agrupa todas sus instalaciones en un proyecto de estas características.

La adjudicación definitiva se produce en enero de 2.012, siendo **Valoriza Facilities**, empresa de Servicios Energéticos del Grupo Sacyr, la adjudicataria de este proyecto

El 01 de octubre de 2.011 se cierra el plazo de presentación de ofertas, al que concurren 5 empresas de Servicios Energéticos

Septiembre	Octubre	Noviembre	Diciembre
1	1	1	1
2	2	2	2
3	3	3	3
4	4	4	4
5	5	5	5
6	6	6	6
7	7	7	7
8	8	8	8
9	9	9	9
10	10	10	10
11	11	11	11
12	12	12	12
13	13	13	13
14	14	14	14
15	15	15	15
16	16	16	16
17	17	17	17
18	18	18	18
19	19	19	19
20	20	20	20
21	21	21	21
22	22	22	22
23	23	23	23
24	24	24	24
25	25	25	25
26	26	26	26
27	27	27	27
28	28	28	28
29	29	29	29
30	30	30	30
31	31	31	31



2. SERV. ENERG. INTEGRAL. MNCPIO. SEVILLA LA NUEVA

Alcance

El alcance del proyecto, abarcando los 13 edificios dependientes del Municipio y 2.000 puntos de luz (distribuidos en 32 cuadros de mando), incluye durante un periodo de **15 años**, las prestaciones tipo de un proyecto de estas características:

- **Prestación P1: Gestión Energética.** Suministro y gestión de energía térmica y eléctrica necesaria para el correcto funcionamiento de las instalaciones objeto del contrato.
- **Prestación P2: Mantenimiento.** Servicio de mantenimiento preventivo para lograr el perfecto funcionamiento permanencia en el tiempo del rendimiento de las instalaciones.
- **Prestación P3: Garantía Total.** Reparación con sustitución de todos los elementos deteriorados en las instalaciones objeto del servicio.
- **Prestación P4: Inversiones de Mejora y Renovación.** Realización y financiación de inversiones de mejora y renovación de las instalaciones objeto del servicio.
- **Prestación P5: Inversiones de Ahorro Energético y Energías Renovables.** Medidas adicionales de mejora en eficiencia energética mediante la incorporación de equipos e instalaciones que fomenten el ahorro de energía, la eficiencia energética y la utilización de energías renovables o alternativas.



2. SERV. ENERG. INTEGRAL. MNCPIO. SEVILLA LA NUEVA

Descripción de los Edificios

La mayoría de los edificios cuenta con un sistema de producción de agua caliente para calefacción con diferentes combustibles (gas natural, gasoil y electricidad). Los elementos terminales están compuestos, principalmente por radiadores de hierro fundido.

Exceptuando algunos equipos autónomos en algunos edificios y el sistema de climatización VRV de la Casa Consistorial, no se contaba con ningún sistema de climatización en los edificios municipales.

La iluminación interior está compuesta principalmente por lámparas de fluorescencia lineal con equipos auxiliares eletromagnéticos. Estas instalaciones no cuentan con ningún tipo de sistema de control asociado.

CENTRO	DIRECCION
FUENTE	sevillano 45
CASA CONSISTORIAL	pza. españa
PABELLÓN POLIDEPORTIVO	villanueva 2
AULARIO Y CENTRO DE INTERP	olivar 1
PISCINA	manantiales 1
CASA DE NIÑOS	ruiseñor 5-1
COLEGIO ANTON SEVILLANO	ruiseñor 3
ALMACEN	caño 2
POLIDEPORTIVO MANANTIALES	av. Guadarrama
CASA GRANDE	av. Madrid
CEIP DUQUE DE RIVAS	villanueva 1
CASA GRANDE	pza sevilla 2
ESCUELA DE MÚSICA	mayor 7





2. SERV. ENERG. INTEGRAL. MNCPIO. SEVILLA LA NUEVA

Descripción del Alumbrado Público

La instalación de alumbrado exterior del municipio de Sevilla la Nueva está compuesta por 2.000 luminarias de diferentes tipos (tipo villa y viales)

Lámparas de Vapor de Sodio de Alta Presión, de Vapor de Mercurio y Halogenuros Metálicos de diferentes potencias, dispuestas en soportes a distintas alturas desde 3 metros hasta 10 metros

Todas ellas están gobernadas por 32 cuadros de mando.

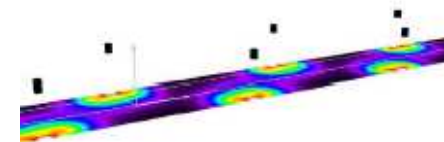
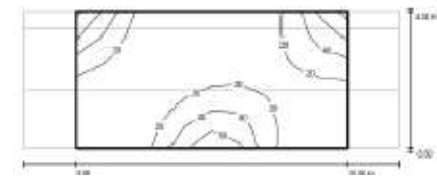




2. SERV. ENERG. INTEGRAL. MNCPIO. SEVILLA LA NUEVA

Medidas de ahorro en Alumbrado Exterior

- **Instalación de luminarias led** en lugar de determinadas luminarias viales y tipo villa actuales
- **Instalación de nuevas luminarias villa** con bloque óptico para cumplimiento del R.D. 1890/2008
- **Optimización de la potencia instalada** según el Reglamento de Eficiencia Energética de Alumbrado exterior (R.D. 1890/2008)
- **Reducción transitoria del flujo luminoso** mediante equipos auxiliares electrónicos de potencia regulable instalados en cada luminaria.
- **Sistema de telegestión** en cuadros de mando que permite un seguimiento, control, medición de las principales variables eléctricas y diagnóstico del estado de la instalación del alumbrado exterior.





2. SERV. ENERG. INTEGRAL. MNCPIO. SEVILLA LA NUEVA

Medidas de ahorro en Alumbrado Exterior

En las siguientes fotografías se pueden ver ejemplos de los cambios de luminarias realizados en diferentes calles del municipio.

Iluminación antigua

Iluminación nueva



Paseo Sevillanos



2. SERV. ENERG. INTEGRAL. MNCPIO. SEVILLA LA NUEVA

Medidas de ahorro en Alumbrado Exterior

En las siguientes fotografías se pueden ver ejemplos de los cambios de luminarias realizados en diferentes calles del municipio.

Iluminación antigua

Iluminación nueva



Calle Praderón



2. SERV. ENERG. INTEGRAL. MNCPIO. SEVILLA LA NUEVA

Medidas de ahorro en Alumbrado Exterior

En las siguientes fotografías se pueden ver ejemplos de los cambios de luminarias realizados en diferentes calles del municipio.

Iluminación antigua

Iluminación nueva



**Rotonda Calle
Goya**



2. SERV. ENERG. INTEGRAL. MNCPIO. SEVILLA LA NUEVA

Medidas de ahorro en Alumbrado Exterior

Iluminación antigua



Iluminación nueva



Plaza Los Arcos



2. SERV. ENERG. INTEGRAL. MNCPIO. SEVILLA LA NUEVA

Medidas de ahorro en Alumbrado Exterior

Iluminación antigua

Iluminación nueva

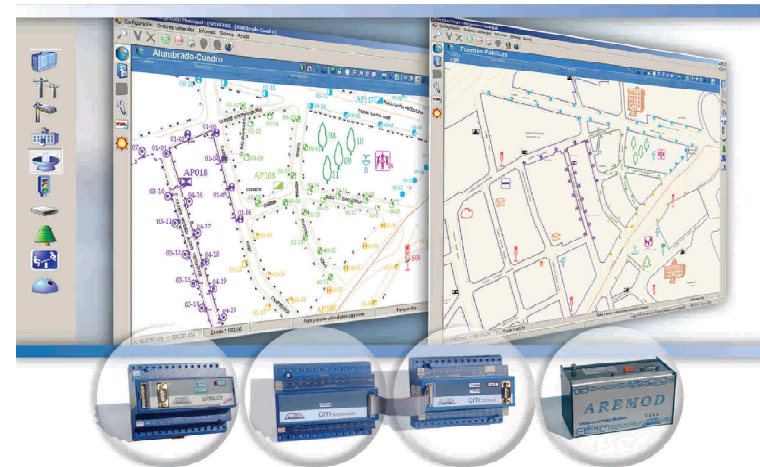


Calle Gral.
Asensio

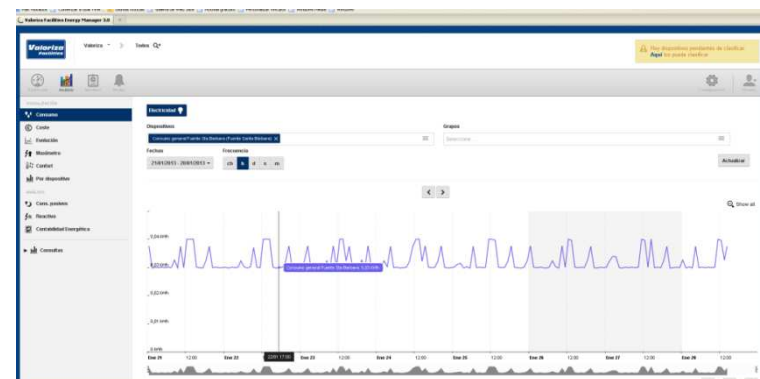


2. SERV. ENERG. INTEGRAL. MNCPIO. SEVILLA LA NUEVA Sistemas de Gestión Energética

Se realizará la **gestión energética de todas las instalaciones consumidoras de energía** objeto de este proyecto mediante la instalación y uso de un sistema informatizado para la gestión energética.



Éstas serán unas **aplicaciones basadas en internet para la gestión de los suministros y consumos energéticos** de clientes multipunto, a partir de la introducción automática de los datos reales.

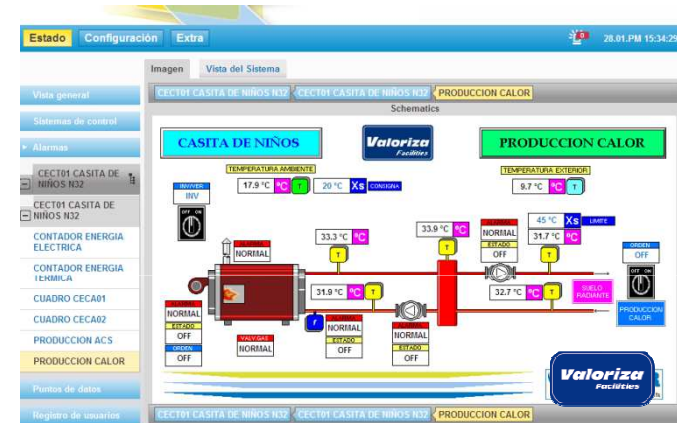




2. SERV. ENERG. INTEGRAL. MNCPIO. SEVILLA LA NUEVA

Medidas de ahorro en Edificios: Climatización

- **Sustitución de combustibles poco ecológicos** para la producción de agua caliente de calefacción, pasando de emplear gasóleo e incluso electricidad presente todavía en algunos centros a utilizar gas natural.
- **Cambio de sistemas productores** de calefacción estándar con rendimientos moderados a sistemas productores de alto rendimiento, como calderas de condensación.
- **Instalación de un Sistema de telegestión en las salas térmicas** para el gobierno, supervisión y control de las instalaciones de producción térmica, con objeto de gestionar energéticamente de manera óptima la instalación, así como facilitar la operación y mantenimiento de las mismas.
- Desarrollo de otras medidas que contribuyen a la optimización de la eficiencia energética y mejora del servicio, como la instalación de cortinas de aire en ciertos edificios o presencia de **válvulas termostáticas** en radiadores.

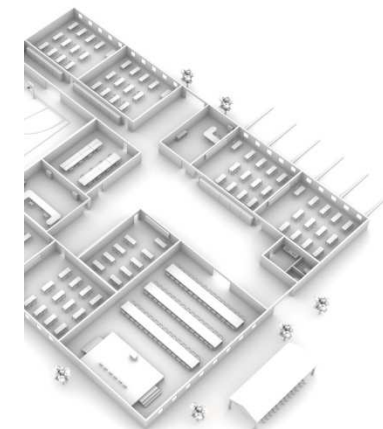




2. SERV. ENERG. INTEGRAL. MNCPIO. SEVILLA LA NUEVA

Medidas de ahorro en Edificios: Iluminación

- **Optimización de los sistemas actuales** mediante la sustitución de equipos auxiliares electromagnéticos en luminarias de fluorescencia lineal, cambio de tecnología de iluminación mediante fluorescencia T5, sustitución de halógenos dicróicos por halógenos de alta eficiencia e introducción de lámparas leds.
- **Optimización del aporte de luz artificial en función de la luz natural** en zonas interiores de edificios municipales que, por su horario de uso, orientación y disponibilidad de luz natural, conlleven un ahorro energético en luz artificial. Para ello, se instalará un **sistema de control** que permita la reducción del flujo lumínico.
- **Sistema de control de circuitos de alumbrado** para el gobierno, supervisión y control de las instalaciones de iluminación de los edificios municipales.
- Instalación de **sistemas de detección de presencia** en zonas que durante determinadas horas no se espera su uso.





2. SERV. ENERG. INTEGRAL. MNCPIO. SEVILLA LA NUEVA

Ahorros obtenidos

Partiendo de un consumo energético actual de aproximadamente 1,8 GWh de electricidad (tanto edificios como alumbrado exterior) y 0,9 GWh de combustible se esperan conseguir un **ahorro mínimo de electricidad del 38% y de combustible del 17%**, implicando una **reducción de emisiones de CO2 de 237,9Tn CO2/año**, es decir, el equivalente a **plantar 13.650 árboles**.

Desde el punto de vista de **ahorro económico para el Municipio**, el desarrollo de este proyecto ha implicado **una reducción del 16%** respecto al **coste inicial** esperado para la gestión de este servicio, **ahorro mínimo del que disfrutará el Municipio a lo largo de los 15 años de contrato**.





2. SERV. ENERG. INTEGRAL. MNCPIO. SEVILLA LA NUEVA

Conclusiones

El Ayto. de Sevilla la Nueva, a través del contrato integral de Servicios Energéticos obtiene:





Valoriza
Facilities

***Gestión del Alumbrado Público Municipal mediante ESE
Sevilla la Nueva***

Muchas gracias por su atención!!

