



SERVICIOS ENERGÉTICOS ALUMBRADO PÚBLICO DEL AYUNTAMIENTO DE MORA

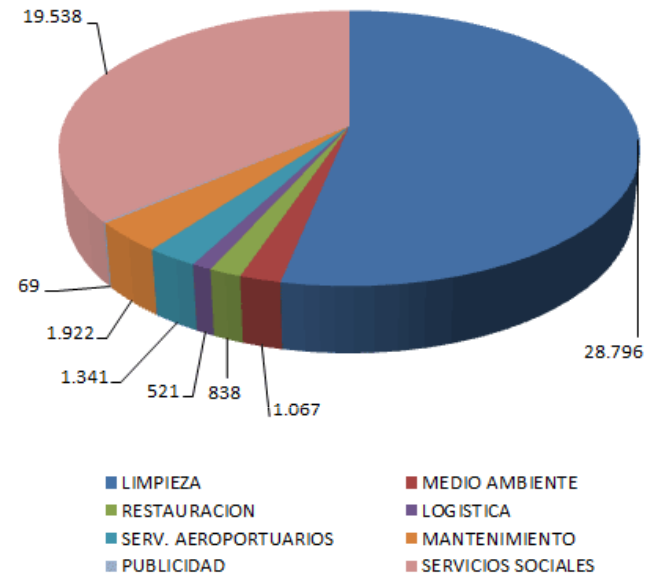


CLECE S.A.
DEPARTAMENTO DE MANTENIMIENTO Y SERVICIOS ENERGÉTICOS

Donde estamos

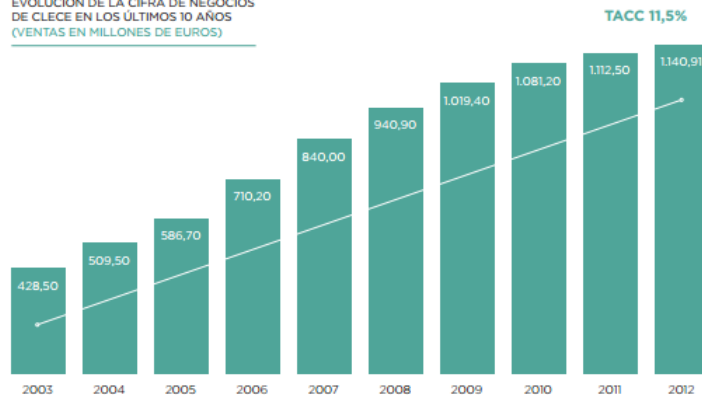


Nuestro equipo



Nuestras cifras

EVOLUCIÓN DE LA CIFRA DE NEGOCIOS DE CLECE EN LOS ÚLTIMOS 10 AÑOS (VENTAS EN MILLONES DE EUROS)



Nuestros servicios





NUESTRA EXPERIENCIA EN SERVICIOS ENERGÉTICOS



ALUMBRADO PÚBLICO AYUNTAMIENTO DE PALENCIA
3200 LUMINARIAS LED + TELEGESTIÓN RF



ALUMBRADO PÚBLICO AYUNTAMIENTO DE ALMODOVAR DEL CAMPO
1750 LUMINARIAS LED + TELEGESTIÓN RF



ALUMBRADO PÚBLICO DEL AYUNTAMIENTO DE ALPEDRETE
2755 LUMINARIAS 50% LED + 50% VAPOR DE SODIO



ALUMBRADO PÚBLICO DEL AYUNTAMIENTO DE MORA
3200 LUMINARIAS 80% LED + 20% HALOGENUROS METÁLICOS



ALUMBRADO PÚBLICO DE RUTE
3600 LUMINARIAS +90% TECNOLOGÍA LED



EFICIENCIA ENERGÉTICA COMPLEJO HOSPITALARIO DE SANTIAGO DE COMPOSTELA (CHUS)
EI COMPLEJO INCLUYE 4 HOSPITALES



EFICIENCIA ENERGÉTICA COMPLEJO CUZCO (MINISTERIO DE INDUSTRIA)
1º PROYECTO ESE A GRAN ESCALA EN ESPAÑA



EFICIENCIA ENERGÉTICA PATRONATO DE DEPORTES DE PALENCIA
10 CENTROS DEPORTIVOS, CON MAS DE 100 LUMINARIAS LED



EFICIENCIA ENERGÉTICA HOSPITAL JUAN RAMON JIMENEZ
27% AHORRO ANUAL



EFICIENCIA ENERGÉTICA COLEGIOS DE LA COMUNIDAD DE MADRID
GESTION ENERGETICA 5 COLEGIOS



Y MUCHO MÁS...

- **POSICIONAMIENTO EN EL MERCADO DE LOS SERVICIOS ENERGÉTICOS (ESE's).**
- **PROYECTO TECNOLÓGICAMENTE INNOVADOR.**
- **LA MÁS ALTA TECNOLOGÍA DEL MERCADO. SOCELEC.**
- **LA RENOVACIÓN DEL ALUMBRADO INCLUYE ILUMINAR LOS MONUMENTOS DE MORA, ENTRE LOS QUE DESTACA EL CASTILLO DE MORA.**
- **EL PROYECTO INCLUYE LA INSTALACIÓN DE PANELES SOLARES TÉRMICOS Y FOTOVOLTAICOS (ENERGÍAS RENOVABLES).**
- **EL ALTO POTENCIAL DE AHORRO ENERGÉTICO CON UNA GRAN CAPACIDAD DE GESTIÓN DEL SISTEMA.**
- **EL 80% DE LAS LUMINARIAS A RENOVAR SE SUSTITUIRÁN POR TECNOLOGÍA LED.**



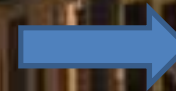
- **DETERMINACIÓN DEL POTENCIAL DE AHORRO**
 - INVENTARIO DE LUMINARIAS POR CENTROS DE MANDO
 - ESTUDIO DE LOS CONSUMOS A TRAVÉS DE LAS FACTURAS
- **DETERMINACIÓN DEL VOLUMEN DE INVERSIÓN**
 - INVERSIÓN EN LUMINARIAS
 - INVERSIÓN EN CUADROS
 - INVERSIÓN SISTEMAS DE CONTROL
 - INVERSIÓN EN ENERGÍAS RENOVABLES
- **DETERMINACIÓN DE LA RENTABILIDAD DEL PROYECTO**
 - AHORRO ENERGÉTICO VERSUS INVERSIÓN
 - PERIODO DE RETORNO DE LA INVERSIÓN
 - DEFINIR PERIODO DEL CONTRATO
- **VENTAJAS PARA LA ADMINISTRACIÓN**
 - RENOVACIÓN DEL ALUMBRADO PÚBLICO
 - ACTUALIZACIÓN A LA NORMATIVA ACTUAL DE CENTROS DE MANDO
 - DISMINUCIÓN DE LA FACTURA ENERGÉTICA ASOCIADA AL ALUMBRADO
 - MEJORA NIVELES DE ILUMINACIÓN Y MEJORA EN LA SEGURIDAD VIAL



- Utilización de luminarias con tecnología Led de primer nivel, alto rendimiento y eficiencia
- Luminarias 100% regulables
- Unificación de modelos o tipología de luminarias

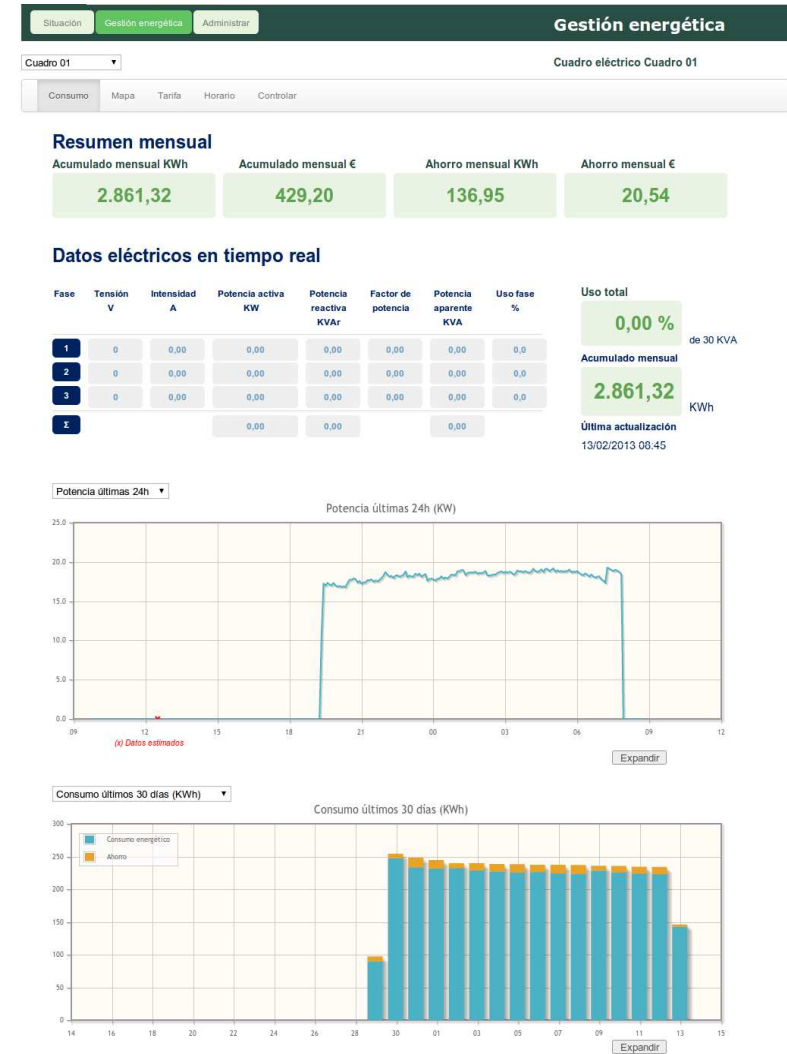
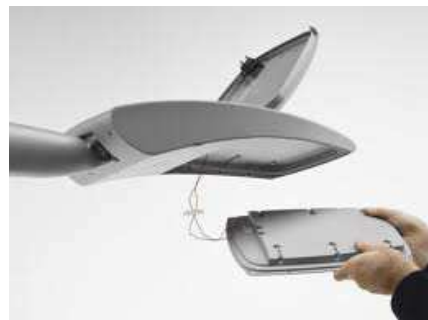


 **ALUMBRADO DE MORA**
Clece **“UN ANTES Y UN DESPUÉS”**

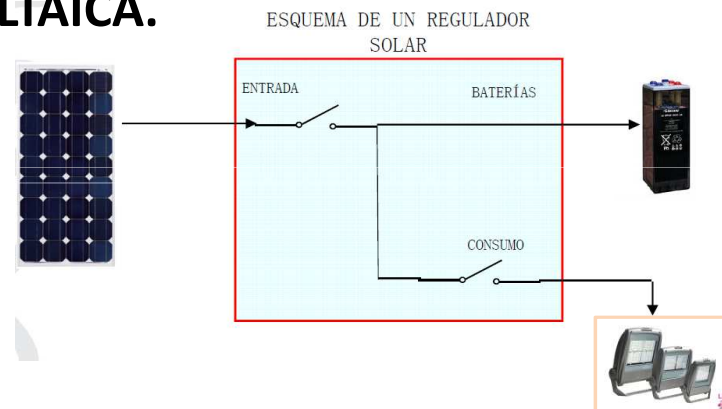


- Mejora de los niveles de iluminación
- Mejora en la seguridad vial
- Mejora en la reproducción cromática
- Eliminación contaminación lumínica

- ENCENDIDO EN REMOTO DE CADA CENTRO DE MANDO
- CONTROL CONTINUO DE CONSUMOS
- ALARMAS DE SOBRESUMOS Y FALLOS
- MODIFICACIÓN DE HORARIOS
- HISTÓRICOS DE CONSUMOS
- UN ÚNICO HORARIO DE ENCENDIDO Y APAGADO PARA TODO EL ALUMBRADO



- **INSTALACIÓN ALREDEDOR DEL CASTILLO DE 40 PROYECTORES CON TECNOLOGÍA LED ALIMENTADOS POR UNA INSTALACIÓN SOLAR FOTOVOLTAICA.**



- **INSTALACIÓN DE PANELES SOLARES TÉRMICOS PARA UN SISTEMA DE GENERACIÓN DE AGUA CALIENTE SANITARIA (ACS) EN EL POLIDEPORTIVO.**



- SE INSTALARÁN 36 PROYECTORES DE TECNOLOGÍA LED DE LA MARCA SOCELEC PARA MEJORAR LA ILUMINACIÓN ORNAMENTAL:

- AYUNTAMIENTO
- IGLESIA NUESTRA SEÑORA DE ALTAGRACIA
- BIBLIOTECA / CASA DE LA CULTURA
- CONVENTO DE SANTA EUGENIA
- ERMITA DEL CRISTO DE LA VERACRUZ
- ERMITA NUESTRA SEÑORA DE LA ANTIGUA
- TEATRO PRINCIPAL
- COLEGIO TERESIANO
- ANTIGUO MATADERO MUNICIPAL
- CASAS SOLARIEGAS



- **AHORRO ENERGÉTICO SUPERIOR AL 80%**
- **REDUCCIÓN DE 600 TONELADAS ANUALES DE CO₂**
- **CALIFICACIÓN ENERGÉTICA “A” DE LOS ALUMBRADOS**



JOSÉ ANTONIO DE LAMA
DIRECTOR DE SERVICIOS ENERGÉTICOS



ALUMBRADO PÚBLICO
AYUNTAMIENTO DE MORA



CLECE S.A.
DEPARTAMENTO DE MANTENIMIENTO Y SERVICIOS ENERGÉTICOS

MUCHAS GRACIAS POR SU ATENCIÓN